

# KALAS NABÍDKA MUŽI

## 2020

# O KALAS SPORTSWEAR



KALAS Sportswear je největším výrobcem a distributorem cyklistického oblečení nejen v České republice, ale i ve střední a severní Evropě. Specializujeme se na výrobu oblečení s vlastním designem pro cyklistiku, triathlon, běh a další sporty. V našem sortimentu však nabízíme i širokou škálu výrobků pro maloobchodní prodej.

## **OBLÉKÁME TY NEJLEPŠÍ**

Dresy s logem KALAS oblékají mistři světa, olympijští vítězové, členové národních reprezentací, množství profesionálních klubů i tisíce rekreačních cyklistů ve více než 20 zemích světa. Výroba dresů na zakázku se těší velké oblibě a mezi naše nejvýznamnější klienty patří společnosti Škoda Auto, ČEZ, Budějovický Budvar, Bosch, Hypoteční banka, ČSOB, Subaru ČR, Hewlett Packard, z týmů český národní cyklistický tým nebo anglický národní cyklistický tým.

## **VÝVOJ & INOVACE**

Nepřešlapujeme na místě, neustále se snažíme hledat vylepšení našich produktů. Aby naše oblečení splňovalo nejvyšší nároky na funkčnost i pohodlí, spolupracujeme při jeho vývoji a testování s profesionálními cyklisty a sportovci i s renomovanými výzkumnými pracovišti jako například s Technickou univerzitou v Liberci.

## **NAŠE SRDCE BIJÍ PRO CYKLISTIKU**

Ačkoli KALAS Sportswear dnes zaměstnává více než 200 lidí, stále se považujeme za rodinnou firmu a za vše ručíme vlastním jménem. Nekompromisně hlídáme kvalitu zpracování, dresy šijeme v Čechách ze špičkových funkčních materiálů z Itálie a Švýcarska s využitím nejmodernějších technologií.

# SOUHRN NABÍDKY

## Kalas nabídka muži 2020

Nabídka číslo: **QUO-14649-P4H9S1**

Platnost nabídky do: **16.12.2019**

KÓD	PRODUKT	CENA	KS	CELKEM
N50076-MS29	Dres PRO 29   Razor	1 790 Kč	1	1 790 Kč
N51075-MS74	Dres PRO 74   Carbon X7	1 790 Kč	1	1 790 Kč
N51078-MS02	Dres PRO 02   Vector	1 490 Kč	1	1 490 Kč
N50074-MS27	Dres PRO 27   VeranoUltra	1 790 Kč	1	1 790 Kč
N50074-MN24	Dres BEZ rukávů PRO 24   VeranoUltra	1 790 Kč	1	1 790 Kč
N51077-MS18	Dres PRO 18   W&W Shark	3 690 Kč	1	3 690 Kč
N51077-ML18	Dres dlouhý rukáv PRO 18   W&W Shark	4 390 Kč	1	4 390 Kč
N50054-ML79	Dres dlouhý rukáv PRO 79   ELASTICO THERMO	1 790 Kč	1	1 790 Kč
N50111-MN01	Vesta PRO 01   W&W STRATOS/net	1 390 Kč	1	1 390 Kč
N50118-MN20	Vesta PRO 20   W&W STRATOS	1 490 Kč	1	1 490 Kč
N50219-ML09	Bunda PRO 09   W&W eVent	2 990 Kč	1	2 990 Kč
N50211-ML01	Bunda PRO 01   W&W STRATOS	1 790 Kč	1	1 790 Kč
N50072-ML78	Bunda PRO 78   W&W Diamond	2 990 Kč	1	2 990 Kč
N61065-MA13	Kraťasy se šlemi PRO 13   Goffrato	2 390 Kč	1	2 390 Kč
N61065-MA12	Kraťasy se šlemi PRO 12   GOFFRATO	1 890 Kč	1	1 890 Kč
N61066-MA13	Kraťasy se šlemi PRO 13   VeranoFlex X9	2 390 Kč	1	2 390 Kč
N61066-MA12	Kraťasy se šlemi PRO 12   VeranoFlex X9	1 890 Kč	1	1 890 Kč
N61064-MA13	Kraťasy se šlemi PRO 13   ROUBAIX	2 440 Kč	1	2 440 Kč
N61064-MA12	Kraťasy se šlemi PRO 12   ROUBAIX	1 940 Kč	1	1 940 Kč
N61067-MA18	Kraťasy se šlemi PRO 18   Shark	3 690 Kč	1	3 690 Kč
N61067-MA19	Kraťasy se šlemi PRO 19   Shark	3 190 Kč	1	3 190 Kč
N50077-MS80	Dres PRO 80   W&W RainMem X3	2 190 Kč	1	2 190 Kč
N50077-ML80	Dres dlouhý rukáv PRO 80   W&W RainMem X3	2 390 Kč	1	2 390 Kč
N60063-MA05	Kraťasy se šlemi PRO 05   W&W RainMem X3	2 590 Kč	1	2 590 Kč
N60063-MA20	Kraťasy se šlemi PRO 20   W&W RainMem X3	2 090 Kč	1	2 090 Kč
N60267-MA70	Kalhoty se šlemi PRO 70   W&W RainMem X3	2 690 Kč	1	2 690 Kč

N60267-MA55	Dlouhé kalhoty se šlemi PRO 55   W&W RainMem X3	2 190 Kč	1	2 190 Kč
N60267-MA56	Dlouhé kalhoty se šlemi PRO 56   W&W RainMem X3	1 920 Kč	1	1 920 Kč
N50078-MN12	Dres ELITE 12   Spinn	1 000 Kč	1	1 000 Kč
N50078-MS08	Dres ELITE 08   Spinn	1 090 Kč	1	1 090 Kč
N50055-ML23	Dres dlouhý rukáv ELITE 23   FLANDERS	1 290 Kč	1	1 290 Kč
N50113-MN19	Vesta ELITE 19   MicroFiber/síť	1 090 Kč	1	1 090 Kč
N50126-MN03	Vesta ELITE 03   W&W Mission Flow	1 290 Kč	1	1 290 Kč
N50128-MN05	Vesta ELITE 05   W&W Mission Flow	1 390 Kč	1	1 390 Kč
N50213-ML19	Bunda ELITE 19   MicroFiber	1 390 Kč	1	1 390 Kč
N50248-ML06	Bunda ELITE 06   W&W Mission Flow	1 990 Kč	1	1 990 Kč
N50248-MZ07	Bunda ELITE-Z 07   W&W Mission Flow	2 390 Kč	1	2 390 Kč
N50249-ML06	Bunda ELITE 06   W&W Winter Flow	2 390 Kč	1	2 390 Kč
N60069-MA89	Kraťasy se šlemi ELITE 89   Lycra POWER	1 990 Kč	1	1 990 Kč
N60069-MA49	Kraťasy se šlemi ELITE 49   Lycra POWER	1 490 Kč	1	1 490 Kč
N60064-MA07	Kraťasy se šlemi ELITE 07   ROUBAIX	2 040 Kč	1	2 040 Kč
N60064-MA24	Kraťasy se šlemi ELITE 24   ROUBAIX	1 540 Kč	1	1 540 Kč
N60018-MA86	Kraťasy ELITE 86   Lycra POWER	1 690 Kč	1	1 690 Kč
N60018-MA63	Kraťasy ELITE 63   Lycra POWER	1 190 Kč	1	1 190 Kč
N60169-MA07	3/4 kalhoty se šlemi ELITE 07   Lycra POWER	2 090 Kč	1	2 090 Kč
N60169-MA24	3/4 kalhoty se šlemi ELITE 24   Lycra POWER	1 590 Kč	1	1 590 Kč
N60164-MA07	3/4 kalhoty se šlemi ELITE 07   ROUBAIX	2 140 Kč	1	2 140 Kč
N60164-MA24	3/4 kalhoty se šlemi ELITE 24   ROUBAIX	1 640 Kč	1	1 640 Kč
N60266-MA25	Kalhoty se šlemi ELITE 25   ROUBAIX	2 290 Kč	1	2 290 Kč
N60266-MA48	Kalhoty se šlemi ELITE 48   ROUBAIX	1 790 Kč	1	1 790 Kč
N60266-MA90	Kalhoty se šlemi ELITE 90   ROUBAIX	1 520 Kč	1	1 520 Kč
N70271-UP18	Kalhoty START-FINISH 18   ROUBAIX	1 290 Kč	1	1 290 Kč

<b>Celkem bez DPH:</b>	<b>104 650 Kč</b>
<b>DPH:</b>	<b>21 977 Kč</b>
<b>Celkem s DPH:</b>	<b>126 627 Kč</b>

# PODMÍNKY NABÍDKY

---

Cena za design je jednorázová platba 2 490 Kč bez DPH. Tato částka zahrnuje přípravu designu, objednávky, potisk, úpravu barev a log. Při případné doobjednávce se tento poplatek neúčtuje.

Během zpracování designu jsou první 3 změny zdarma, každá další úprava může být naúčtována částkou 290 Kč bez DPH.

Příplatek za individuální potisk jména je 100 Kč bez DPH za položku.

Doba výroby je závislá na aktuální kapacitě výroby.

Cena za dopravu je 119 Kč bez DPH, u objednávek nad 50 000 Kč bez DPH dopravu neúčtujeme.

Před výrobou je požadována 50% zálohová platba, doplatek je možno zaplatit buď před odesláním zboží nebo dobírkou.

Při doobjednání garantujeme stejnou cenovou úroveň jako v první objednávce po dobu jednoho roku.

Minimální množství pro objednávku cyklistického oblečení je 5 kusů (lze kombinovat různé položky).

Minimální množství cyklistických doplňků, které lze objednat, je 10 kusů/párů od položky.

Po odsouhlasení objednávky nelze již provést žádné změny, přidat výrobek či změnit velikost.

Kompletní znění obchodních podmínek naleznete [na této stránce](#)

# PRODUKTY

## Dres PRO 29 | Razor

Kód: N50076-MS29

**CENA (bez DPH): 1 790 Kč**



Dres Razor byl postupným vývojem navržen za jediným účelem – splnit vysoké nároky profesionálních týmů ve vrcholové závodní cyklistice. Za použití velice lehkých a prodyšných látek vznikl dres v aerodynamickém střihu, který pomáhá snížit odpor vzduchu při jízdě na kole. Už žádné kompromisy, nejnovější závodní dres, který posouvá hranice cyklistického oblečení zaměřené na maximální výkon.

**NÁZEV MATERIÁLU:** Razor

- Velice lehká a prodyšná látka Razor, vyvinuta především pro závodní oblečení.
- Síťované panely na bocích pro lepší odvod potu.
- Aktivní švy poskytují lepší elasticitu dresu a umožní dokonalé padnutí.
- Překrytý kostěný zip, který usnadní rozeptání a zapínání dresu jednou rukou.
- Prodloužené rukávy se skrytým elastickým zakončením snižují odpor vzduchu.
- Spodní okraj dresu zakončený gumou se silikonovým proužkem zabraňující posunu.
- Trojdílná kapsa na zadním dílu dresu v pyramidovém tvaru pro snadnější přístup.
- Odepínací a voděodolný sáček na cennosti.

## Dres PRO 74 | Carbon X7

Kód: N51075-MS74

**CENA (bez DPH): 1 790 Kč**



Ne každý je příznivcem zcela elastického dresu, který se zaměřuje pouze na výkon a aerodynamiku. Proto jsme vytvořili dres, který je konstruovaný převážně z klasické jemné dresoviny s příměsí karbonového vlákna, což zajistí rychlý odvod potu z těla a poskytne dokonalou prodyšnost. Závodní střih a pohodlný materiál tohoto dresu splní vysoká očekávání každého cyklisty.

**NÁZEV MATERIÁLU:** Carbon X7

- Velice jemný materiál Carbon X7 s příměsí karbonového vlákna.
- Aktivní švy poskytují lepší elasticitu dresu a umožní dokonalé padnutí.
- Překrytý kostěný zip, který usnadní rozeptání a zapínání dresu jednou rukou.
- Rukávy zakončené širokou a prodyšnou páskou.
- Spodní okraj dresu zakončený gumou se silikonovým proužkem zabraňující posunu.
- Trojdílná kapsa na zadním dílu dresu v pyramidovém tvaru pro snadnější přístup.
- Odepínací a voděodolný sáček na cennosti.



## Dres PRO 02 | Vector

Kód: N51078-MS02

**CENA (bez DPH): 1 490 Kč**

Dres Vector je vyroben z jemné dresoviny, která se vyznačuje spolehlivým odvodem potu a zvýšenou odolností. Jako jediný je dres Vector v naší kolekci PRO zkonstruován ve standardním, nezkráceném střihu. Materiál Vector představuje dvouvrstvou konstrukci lehké pleteniny, kde je rubová strana zhotovena ze speciálních mikrovláken, které účinně odvádějí pot.

**NÁZEV MATERIÁLU:** Vector

- Aktivní švy poskytují lepší elasticitu dresu a umožní dokonalé padnutí.
- Překrytý kostěný zip, který usnadní rozepínání a zapínání dresu jednou rukou.
- Rukávy zakončené širokou a prodyšnou páskou.
- Spodní okraj dresu zakončený gumou se silikonovým proužkem zabraňujícím posunu.
- Trojdílná kapsa na zadním dílu dresu v pyramidovém tvaru pro snadnější přístup.
- Odepínací a voděodolný sáček na cennosti.



## Dres PRO 27 | VeranoUltra

Kód: N50074-MS27

**CENA (bez DPH): 1 790 Kč**

Tento letní dres byl navržen do letních dnů, kdy teploty stoupnou nad 25 stupňů, aby udržel tělo relativně v suchu a bez pocitu nepříjemného přehřátí. Rychleschnoucí materiál Verano nabízí mimořádnou prodyšnost a v kombinaci se síťovanými vsadkami budete dokonale vybaveni na letní horka.

**NÁZEV MATERIÁLU:** Verano Ultra

- Kombinace velice prodyšného materiálu Verano Ultra a síťovaných vsadek.
  - Síťované vsadky na ramenou zajistí maximální ventilaci dresu.
  - Aktivní švy poskytují lepší elasticitu dresu a umožní dokonalé padnutí.
  - Překrytý kostěný zip, který usnadní rozepínání a zapínání dresu jednou rukou.
  - Prodloužené rukávy se skrytým elastickým zakončením snižují odpor vzduchu.
  - Spodní okraj dresu zakončený gumou se silikonovým proužkem zabraňujícím posunu.
  - Trojdílná kapsa na zadním dílu dresu v pyramidovém tvaru pro snadnější přístup.
  - Odepínací a voděodolný sáček na cennosti.
- Upozornění: Pod dres doporučujeme použít opalovací krém.

## Dres BEZ rukávů PRO 24 | VeranoUltra

Kód: N50074-MN24

**CENA (bez DPH): 1 790 Kč**

**NÁZEV MATERIÁLU:** Verano Ultra

## Dres PRO 18 | W&W Shark

Kód: N51077-MS18

**CENA (bez DPH): 3 690 Kč**



Pro opravdu nezdolné cyklisty, kteří neodloží kolo ani v nevlídném počasí nebo musí čelit deštivým podmínkám v závodě, jsme vyvinuli zcela potisknutelný a nepromokavý dres Shark. Je navržený v upnutém střihu, který se postará o maximální pohodlí bez ztráty aerodynamiky i při nevhodných rozměrech počasí. S vysokým stupněm voděodolnosti a skvělým parametrem prodyšnosti získáte mimořádný produkt, který Vás udrží v teple a suchu při deštivých dnech na kole.

**NÁZEV MATERIÁLU:** W&W Shark

- Inovativní elastická tkanina Shark s vysoce odolným vodoodpudivým zátěrem.
- Prodloužený zadní díl pro větší ochranu páteře.
- Vysoký a přiléhavý límec ochrání krk.
- Překrytý kostěný zip, který usnadní rozeptání a zapínání dresu jednou rukou.
- Spodní okraj dresu zakončený gumou se silikonovým proučkem zabraňující posunu.
- Trojdílná kapsa na zadním dílu dresu se síťovanou spodní částí pro odtok vody.
- Reflexní prvky pro zvýšení viditelnosti ve špatném počasí.

## Dres dlouhý rukáv PRO 18 | W&W Shark

Kód: N51077-ML18

**CENA (bez DPH): 4 390 Kč**



Pro opravdu nezdolné cyklisty, kteří neodloží kolo ani v nevlídném počasí nebo musí čelit deštivým podmínkám v závodě, jsme vyvinuli zcela potisknutelný a nepromokavý dres Shark. Je navržený v upnutém střihu, který se postará o maximální pohodlí bez ztráty aerodynamiky i při nevhodných rozměrech počasí. S vysokým stupněm voděodolnosti a skvělým parametrem prodyšnosti získáte mimořádný produkt, který Vás udrží v teple a suchu při deštivých dnech na kole.

**NÁZEV MATERIÁLU:** W&W Shark

- Inovativní elastická tkanina Shark s vysoce odolným vodoodpudivým zátěrem.
- Prodloužený zadní díl pro větší ochranu páteře.
- Vysoký a přiléhavý límec ochrání krk.
- Překrytý kostěný zip, který usnadní rozeptání a zapínání dresu jednou rukou.
- Spodní okraj dresu zakončený gumou se silikonovým proučkem zabraňující posunu.
- Trojdílná kapsa na zadním dílu dresu se síťovanou spodní částí pro odtok vody.
- Reflexní prvky pro zvýšení viditelnosti ve špatném počasí.

## Dres dlouhý rukáv PRO 79 | ELASTICO THERMO

Kód: N50054-ML79

**CENA (bez DPH): 1 790 Kč**



Exkluzivní dres s dlouhým rukávem určený převážně do chladnějšího počasí. Na výrobu byl použit vysoce elastický materiál, který je z rubové strany počesaný, což poskytuje potřebný tepelný komfort. Díky své pružnosti dres dokonale padne a zajišťuje maximální volnost pohybu ať už na kole nebo mimo něj.

**NÁZEV MATERIÁLU:** Elastico Thermo

- Velice pružný a z rubové strany počesaný materiál Elastico Thermo.
- Vsadky pod rukávy z látky s příměsí karbonového vlákna pro lepší odvod potu.
- Překrytý kostěný zip, který usnadní rozeptání a zapínání dresu jednou rukou.
- Spodní okraj dresu zakončený gumou se silikonovým proučkem zabraňující posunu.
- Reflexní prvky pro zvýšenou viditelnost.
- Trojdílná kapsa na zadním dílu dresu.





## Vesta PRO 01 | W&W STRATOS/net

Kód: N50111-MN01

**CENA (bez DPH): 1 390 Kč**

Velice lehká vesta nabízí upnutý střih, který perfektně sedí v pozici na kole a díky své skladnosti se stane nepostradatelnou součástí výbavy každého cyklisty při proměnlivém počasí. Přední díl je vyroben z větruodolné a nepromokavé membrány, která ochrání před lehkým deštěm, zatímco elastická síťovina na zádech se postará o potřebnou prodyšnost. Reflexní prvky na zadním díle poskytnou zvýšenou bezpečnost na kole při snížené viditelnosti.

**NÁZEV MATERIÁLU:** W&W STRATOS

- Vodní sloupec: >10 000 mm.
- Prodyšnost: > 6000 – 8000 g/m/24h.
- Kostěný zip zajistí snadné rozepínání a zapínání.
- Vnitřní límeček je vyroben ze síťoviny pro lepší odvod potu.
- Odlehčená reflexní silikonová páska v dolním zakončení dresu.
- Prodloužený zadní díl pro větší ochranu před deštěm.
- Reflexní prvky pro lepší viditelnost.



## Vesta PRO 20 | W&W STRATOS

Kód: N50118-MN20

**CENA (bez DPH): 1 490 Kč**

**NÁZEV MATERIÁLU:** W&W STRATOS



## Bunda PRO 09 | W&W eVent

Kód: N50219-ML09

**CENA (bez DPH): 2 990 Kč**

Cyklistická bunda eVent byla navržena za účelem poskytnout maximální ochranu těm, kteří musí čelit deštivým podmínkám v sedle kola. Ultralehká membrána eVent je charakteristická vysokým stupněm nepromokavosti a díky dokonalé prodyšnosti zamezuje nadměrnou kumulaci tepla. Důležité detaily jako vyšší límeček, podlepené švy a prodloužené záda zajistí maximální ochranu v sychravých dnech.

**NÁZEV MATERIÁLU:** W&W EVENT

- Třívrstvá nepromokavá membrána eVent.
- Vodní sloupec: >20 000 mm.
- Prodyšnost: > 20 000 g/m/24h.
- Podlepené švy z vnitřní strany zabrání proniknutí vody skrz bundu.
- Zip s vnitřním podložením a horní překrytím.
- Vnitřní límeček je vyroben ze síťoviny pro lepší odvod potu.
- Odlehčená reflexní silikonová páska v dolním zakončení dresu.
- Prodloužený zadní díl pro větší ochranu před deštěm.
- Reflexní prvky pro lepší viditelnost.



## Bunda PRO 01 | W&W STRATOS

Kód: N50211-ML01

**CENA (bez DPH): 1 790 Kč**

Cyklistická bunda STRATOS je vyrobena z velice lehké membrány, která disponuje vysokým stupněm nepromokavosti a účinně odolává větru. Bunda je zároveň i dokonale prodyšná, čímž zamezuje nadměrnou kumulaci tepla. Díky své lehkosti se dá bunda snadno sbalit do kapsy dresu a stane se tak nepostradatelnou součástí Vaší výbavy v nejistém počasí.

**NÁZEV MATERIÁLU:** W&W STRATOS

- Vodní sloupec: >10 000 mm.
- Prodyšnost: > 6000 – 8000 g/m/24h.
- Kostěný zip zajistí snadné rozepínání a zapínání.
- Vnitřní límec je vyroben ze síťoviny pro lepší odvod potu.
- Odlehčená reflexní silikonová páska v dolním zakončení dresu.
- Prodloužený zadní díl pro větší ochranu před deštěm.
- Reflexní prvky pro lepší viditelnost.



## Bunda PRO 78 | W&W Diamond

Kód: N50072-ML78

**CENA (bez DPH): 2 990 Kč**

Unikátní cyklistická bunda, která se řadí do kategorie nových trendů díky své dvouvrstvé konstrukci s přidanou kuklou. Technologicky pokročilá membrána poskytuje nejen špičkovou odolnost proti vodě a větru, ale zároveň i výbornou prodyšnost, která zamezí přehřátí organismu. Zapomeňte na dobu, kdy jste v zimních měsících museli vyrazit na kolo s mnoha vrstvami na sobě, pro vyjíždky při nízkých teplotách vám bude stačit funkční nátělník a bunda W&W Diamond.

**NÁZEV MATERIÁLU:** W&W Diamond

- Inovativní větru a vodě odolná membrána Diamond.
- Vodní sloupec >10 000 mm.
- Prodyšnost > 11 000 g/m<sup>2</sup>/24h.
- Kostěný zip s podložním a horním překrytím.
- Trojdílná kapsa na zadním dílu bundy.
- Tvarovaná kukla z hřejivého materiálu Roubaix.
- Reflexní prvky pro zvýšenou viditelnost.



## Kraťasy se šlemi PRO 13 | Goffrato

Kód: N61065-MA13

**CENA (bez DPH): 2 390 Kč**

Výsledkem dlouhodobé spolupráce s profesionálními týmy byly vyvinuty cyklistické kraťasy vyrobené z aerodynamického materiálu Goffrato, který poskytuje elastickou kompresi. Do detailu propracované šle zajistí dokonalé padnutí a strategicky umístěné vsadky se starají o potřebnou prodyšnost.

**NÁZEV MATERIÁLU:** Goffrato

- Kompresní, vysoce funkční materiál Goffrato.
- Vsadka v nohavicích z vysoce elastického materiálu.
- Nové šle vyrobeny inovativní technologií lepených švů.
- Ploché švy zajišťují maximální komfort.
- Nohavice s elastickým zakončením s reflexním prvkem v plochem švu.
- Kapsička v zadní části šlí.
- Sedlo Endurance 3D.



## Kraťasy se šlemi PRO 12 | GOFFRATO

Kód: N61065-MA12

**CENA (bez DPH): 1 890 Kč**

Výsledkem testování a spolupráce s profesionálními týmy jsou nové cyklistické kraťasy vyrobené z inovativního, vysoce funkčního materiálu Goffrato se zajímavou povrchovou strukturou. Nový, do detailu propracovaný střih je velice aerodynamický a zajišťuje lepší komfort při jízdě.

**NÁZEV MATERIÁLU:** Goffrato

- Strukturovaný, vysoce funkční materiál Goffrato.
- Vsadka v nohavicích z vysoce elastického materiálu.
- Nové šle vyrobeny inovativní technologií lepených švů.
- Ploché švy zajišťují maximální komfort.
- Nohavice s elastickým zakončením s reflexním prvkem v plochem švu.
- Kapsička v zadní části šlí.
- Sedlo ZOOM X.



## Kraťasy se šlemi PRO 13 | VeranoFlex X9

Kód: N61066-MA13

**CENA (bez DPH): 2 390 Kč**

Výsledkem dlouhodobé spolupráce s profesionálními týmy byly vyvinuty cyklistické kraťasy vyrobené z lehkého a prodyšného materiálu Verano Flex. Do detailu propracované šle zajistí dokonalé padnutí a strategicky umístěné vsadky se postarají o potřebné odvětrání.

**NÁZEV MATERIÁLU:** Verano Flex

- Lehký a prodyšný materiál Verano Flex.
- Vsadka v nohavicích z vysoce elastického materiálu.
- Nové šle vyrobeny inovativní technologií lepených švů.
- Ploché švy zajišťují maximální komfort při jízdě.
- Nohavice s elastickým zakončením s reflexním prvkem v plochem švu.
- Kapsička v zadní části šlí.
- Sedlo Endurance 3D.



## Kraťasy se šlemi PRO 12 | VeranoFlex X9

Kód: N61066-MA12

**CENA (bez DPH): 1 890 Kč**

Výsledkem dlouhodobé spolupráce s profesionálními týmy byly vyvinuty cyklistické kraťasy vyrobené z lehkého a prodyšného materiálu Verano Flex. Do detailu propracované šle zajistí dokonalé padnutí a strategicky umístěné vsadky se postarají o potřebné odvětrání.

**NÁZEV MATERIÁLU:** Verano Flex

- Lehký a prodyšný materiál Verano Flex.
- Vsadka v nohavicích z vysoce elastického materiálu.
- Nové šle vyrobeny inovativní technologií lepených švů.
- Ploché švy zajišťují maximální komfort při jízdě.
- Nohavice s elastickým zakončením s reflexním prvkem v plochem švu.
- Kapsička v zadní části šlí.
- Sedlo Zoom X.



## Kraťasy se šlemi PRO 13 | ROUBAIX

Kód: N61064-MA13

**CENA (bez DPH): 2 440 Kč**

Zateplené kraťasy z kolekce PRO jsou speciálně navrženy pro chladné dny strávené v sedle kola. Italský materiál Roubaix je velmi příjemný, prodyšný a zároveň vás udrží v teple a pohodlí.

**NÁZEV MATERIÁLU:** Roubaix

- Ploché švy zajišťující maximální komfort během jízdy.
- Zateplený materiál Roubaix.
- Reflexní prvky pro větší bezpečnost.
- Sedlo ENDURANCE 3D.



## Kraťasy se šlemi PRO 12 | ROUBAIX

Kód: N61064-MA12

**CENA (bez DPH): 1 940 Kč**

Zateplené kraťasy z kolekce PRO jsou speciálně navrženy pro chladné dny strávené v sedle kola. Italský materiál Roubaix je velmi příjemný, prodyšný a zároveň vás udrží v teple a pohodlí.

**NÁZEV MATERIÁLU:** Roubaix

- Ploché švy zajišťující maximální komfort během jízdy.
- Zateplený materiál Roubaix.
- Reflexní prvky pro větší bezpečnost.
- Sedlo ZOOM X.



## Kraťasy se šlemi PRO 18 | Shark

Kód: N61067-MA18

**CENA (bez DPH): 3 690 Kč**

Pro opravdu nezdolné cyklisty, kteří neodloží kolo ani v nevlídném počasí nebo musí čelit deštivým podmínkám v závodě, jsme vyvinuli nepromokavé kraťasy Shark. S vysokým stupněm voděodolnosti a skvělým parametrem prodyšnosti získáte mimořádný produkt, který Vás udrží v teple a suchu deštivých dnech na kole.

**NÁZEV MATERIÁLU:** W&W Shark

- Třívrstvá konstrukce látky Shark zajistí dokonalou voděodolnost.
- Konstrukce šli vyrobena inovativní technologií lepených švů.
- Nohavice zakončené vnitřní protiskluzovou páskou zabraňující posunu.
- Ploché švy pro pohodlnější padnutí.
- Reflexní prvky pro zvýšení viditelnosti ve špatném počasí.
- Sedlo Endurance 3D.



## Kraťasy se šlemi PRO 19 | Shark

Kód: N61067-MA19

**CENA (bez DPH): 3 190 Kč**

Pro opravdu nezdolné cyklisty, kteří neodloží kolo ani v nevlídném počasí nebo musí čelit deštivým podmínkám v závodě, jsme vyvinuli nepromokavé kraťasy Shark. S vysokým stupněm voděodolnosti a skvělým parametrem prodyšnosti získáte mimořádný produkt, který Vás udrží v teple a suchu deštivých dnech na kole.

**NÁZEV MATERIÁLU:** W&W Shark

- Třívrstvá konstrukce látky Shark zajistí dokonalou voděodolnost.
- Konstrukce šlí vyrobena inovativní technologií lepených švů.
- Nohavice zakončené vnitřní protiskluzovou páskou zabraňující posunu.
- Ploché švy pro pohodlnější padnutí.
- Reflexní prvky pro zvýšení viditelnosti ve špatném počasí.
- Sedlo Zoom X.



## Dres PRO 80 | W&W RainMem X3

Kód: N50077-MS80

**CENA (bez DPH): 2 190 Kč**

Unikátní cyklistický dres s membránou určený pro jízdu v chladném nebo deštivém počasí. Speciální vodě a větru odolná membrána je velmi prodyšná a zároveň poskytne maximální ochranu cyklisty v nepříznivém počasí.

**NÁZEV MATERIÁLU:** RainMem X3

- Elastický zateplený membránový materiál.
- Prodloužený zadní díl s reflexní páskou pro lepší ochranu zad.
- Rukávy s elastickým reflexním zakončením v plochem švu.
- Spodní okraj dresu zakončený silikonovou gumou zabraňující posunu.
- Trojdílná kapsa na zadním dílu dresu.
- Vodní sloupec >10 000 mm.
- Prodyšnost > 11 000 g/m<sup>2</sup>/24h.



## Dres dlouhý rukáv PRO 80 | W&W RainMem X3

Kód: N50077-ML80

**CENA (bez DPH): 2 390 Kč**

Jedinečný membránový dres byl navržen pro jízdu v chladném nebo deštivém počasí. Speciální membrána je velmi prodyšná a zároveň poskytne maximální ochranu cyklisty v nepříznivém počasí.

**NÁZEV MATERIÁLU:** RainMem X3

- Elastický zateplený membránový materiál.
- Prodloužený zadní díl s reflexní páskou pro lepší ochranu zad.
- Spodní okraj dresu zakončený silikonovou gumou zabraňující posunu.
- Trojdílná elastická kapsa na zadním dílu dresu.
- Vodní sloupec >10 000 mm.
- Prodyšnost > 11 000 g/m<sup>2</sup>/24h.



## Kraťasy se šlemi PRO 05 | W&W RainMem X3

Kód: N60063-MA05

**CENA (bez DPH): 2 590 Kč**

Exklusivní membránové kraťasy byly navrženy společně s dresem PRO RainMem pro jízdu v chladném nebo deštivém počasí. Speciální membrána je velmi prodyšná a zároveň poskytne maximální ochranu cyklisty v nepříznivém počasí.

**NÁZEV MATERIÁLU:** RainMem X3

- Elastický zateplený membránový materiál.
- Nohavice s elastickým reflexním zakončením v plochem švu.
- Ploché švy.
- Reflexní prvky pro větší bezpečnost.
- Vodní sloupec >10 000 mm.
- Prodyšnost > 11 000 g/m<sup>2</sup>/24h.
- Sedlo Endurance 3D.



## Kraťasy se šlemi PRO 20 | W&W RainMem X3

Kód: N60063-MA20

**CENA (bez DPH): 2 090 Kč**

Exklusivní membránové kraťasy byly navrženy společně s dresem PRO RainMem pro jízdu v chladném nebo deštivém počasí. Speciální membrána je velmi prodyšná a zároveň poskytne maximální ochranu cyklisty v nepříznivém počasí.

**NÁZEV MATERIÁLU:** RainMem X3

- Elastický zateplený membránový materiál.
- Nohavice s elastickým reflexním zakončením v plochem švu.
- Ploché švy.
- Reflexní prvky pro větší bezpečnost.
- Vodní sloupec >10 000 mm.
- Prodyšnost > 11 000 g/m<sup>2</sup>/24h.
- Sedlo ZOOM X.



## Kalhoty se šlemi PRO 70 | W&W RainMem X3

Kód: N60267-MA70

**CENA (bez DPH): 2 690 Kč**

Zimní membránové kalhoty s výbornými tepelně izolačními vlastnostmi. Navrženy pro jízdu v chladném nebo deštivém počasí.

**NÁZEV MATERIÁLU:** RainMem X3

- Kombinace membránového a zatepleného materiálu.
- Ploché švy.
- Zakončení nohavic krátkým reflexním zipem.
- Vodní sloupec >10 000 mm.
- Prodyšnost > 11 000 g/m<sup>2</sup>/24h.
- Sedlo Endurance 3D.



## Dlouhé kalhoty se šlemi PRO 55 | W&W RainMem X3

Kód: N60267-MA55  
**CENA (bez DPH): 2 190 Kč**

Speciální zimní membránové kalhoty s výbornými tepelně izolačními vlastnostmi. Navrženy pro jízdu v chladném nebo deštivém počasí.

**NÁZEV MATERIÁLU:** RainMem X3

- Kombinace membránového a zatepleného materiálu.
- Ploché švy.
- Zakončení nohavic krátkým reflexním zipem.
- Vodní sloupec >10 000 mm.
- Prodyšnost > 11 000 g/m<sup>2</sup>/24h.
- Sedlo ZOOM X.



## Dlouhé kalhoty se šlemi PRO 56 | W&W RainMem X3

Kód: N60267-MA56  
**CENA (bez DPH): 1 920 Kč**

Speciální zimní membránové kalhoty s výbornými tepelně izolačními vlastnostmi. Navrženy pro jízdu v chladném nebo deštivém počasí.

**NÁZEV MATERIÁLU:** RainMem X3

- Kombinace membránového a zatepleného materiálu.
- Ploché švy.
- Zakončení nohavic krátkým reflexním zipem.
- Vodní sloupec >10 000 mm.
- Prodyšnost > 11 000 g/m<sup>2</sup>/24h.
- Bez sedla.



## Dres ELITE 12 | Spinn

Kód: N50078-MN12  
**CENA (bez DPH): 1 000 Kč**

Cyklistický dres ELITE Spinn patří mezi naše nejprodávanější výrobky. Dres má klasický střih a je vyroben z velmi příjemného materiálu, který splňuje vysoké nároky profesionálních i hobby cyklistů.

**NÁZEV MATERIÁLU:** Spinn

- Vysoce funkční materiál Spinn.
- Anatomicky tvarovaná elastická vsadka pod rukávy.
- Trojdílná kapsa na zadním dílu.
- Překrytý dlouhý zip.



## Dres ELITE 08 | Spinn

Kód: N50078-MS08

**CENA (bez DPH): 1 090 Kč**

Cyklistický dres ELITE Spinn patří mezi naše nejprodávanější výrobky. Dres má klasický střih a je vyroben z velmi příjemného materiálu, který splňuje vysoké nároky profesionálních i hobby cyklistů.

**NÁZEV MATERIÁLU:** Spinn

- Vysoce funkční materiál Spinn.
- Rukávy se speciálním elastickým zakončením s reflexním prvkem v plochem švu.
- Anatomicky tvarovaná elastická vsadka pod rukávy.
- Trojdílná kapsa na zadním dílu.
- Překrytý dlouhý zip.
- Odepínací a voděodolný sáček na cennosti.



## Dres dlouhý rukáv ELITE 23 | FLANDERS

Kód: N50055-ML23

**CENA (bez DPH): 1 290 Kč**

Velmi kvalitní dres určený do mírného či chladnějšího počasí. Je vyroben ze speciálního zatepleného materiálu Flanders, který zajišťuje tepelný komfort a vynikající pružnost celého dresu.

**NÁZEV MATERIÁLU:** Flanders

- Zateplený materiál Flanders.
- Odlehčená silikonová páska v dolním zakončení dresu.
- Překrytý dlouhý zip.
- Trojdílná kapsa na zadním dílu.
- Reflexní prvky pro větší bezpečnost.
- Odepínací a voděodolný sáček na cennosti.



## Vesta ELITE 19 | MicroFiber/sít

Kód: N50113-MN19

**CENA (bez DPH): 1 090 Kč**

Velmi lehká bunda MicroFiber je vyrobena z mikro perforovaného materiálu, který usnadňuje rychlé schnutí a prodyšnost. Elastická síťovina na zádech se postará o potřebnou prodyšnost během jízdy.

**NÁZEV MATERIÁLU:** Microfiber

- Boky jsou vyrobeny z elastického materiálu pro lepší padnutí.
- Tenká reflexní silikonová páska v dolním zakončení dresu.
- Reflexní prvky pro lepší viditelnost.





## Vesta ELITE 03 | W&W Mission Flow

Kód: N50126-MN03

**CENA (bez DPH): 1 290 Kč**

Jestliže hledáte teplou vrstvu oblečení, která zároveň ochrání před větrem a deštěm, tak tato vesta je pro Vás ideální volbou. třívrstvé membrána W&W Mission Flow poskytne ideální ochranu před rozmary počasí v nejistých dnech.

**NÁZEV MATERIÁLU:** W&W MISSION FLOW

- Vyšší límec se zatepleným materiálem Roubaix.
- Trojdílná kapsa na zadním dílu vesty.
- Elastické zakončení předního dílu.
- Vodní sloupec >10 000 mm.
- Prodyšnost > 10 000 g/m<sup>2</sup>/24h.
- Reflexní prvky pro větší bezpečnost.
- Zadní díl ze síťoviny.



## Vesta ELITE 05 | W&W Mission Flow

Kód: N50128-MN05

**CENA (bez DPH): 1 390 Kč**

Jestliže hledáte teplou vrstvu oblečení, která zároveň ochrání před větrem a deštěm, tak tato vesta je pro Vás ideální volbou. třívrstvé membrána W&W Mission Flow poskytne ideální ochranu před rozmary počasí v nejistých dnech.

**NÁZEV MATERIÁLU:** W&W MISSION FLOW

- Vyšší límec se zatepleným materiálem Roubaix.
- Trojdílná kapsa na zadním dílu vesty.
- Elastické zakončení předního dílu.
- Vodní sloupec >10 000 mm.
- Prodyšnost > 10 000 g/m<sup>2</sup>/24h.
- Reflexní prvky pro větší bezpečnost.
- Zadní díl z membrány.



## Bunda ELITE 19 | MicroFiber

Kód: N50213-ML19

**CENA (bez DPH): 1 390 Kč**

Velmi lehká bunda MicroFiber je vyrobena z mikro perforovaného materiálu, který usnadňuje rychlé schnutí a prodyšnost. Bunda spolehlivě ochrání před větrem a mírným deštěm.

**NÁZEV MATERIÁLU:** Microfiber

- Boky jsou vyrobeny z elastického materiálu pro lepší padnutí.
- Tři kapsy na zádech.
- Tenká reflexní silikonová páska v dolním zakončení dresu.
- Reflexní prvky pro lepší viditelnost.



## Bunda ELITE 06 | W&W Mission Flow

Kód: N50248-ML06

**CENA (bez DPH): 1 990 Kč**

Každý cyklista ví, jak nepředvídatelné počasí může panovat na jaře nebo na podzim. Proto jsme navrhli bundu z lehké, třívrstvé membrány W&W Mission Flow, která poskytne ideální ochranu před rozmary počasí v nejistých dnech.

**NÁZEV MATERIÁLU:** W&W MISSION FLOW

- Nová, prodyšnější membrána Mission Flow.
- Vyšší límec se zatepleným materiálem Roubaix.
- Trojdílná kapsa na zadním dílu bundy.
- Elastické zakončení předního dílu.
- Vodní sloupec >10 000 mm.
- Prodyšnost > 10 000 g/m<sup>2</sup>/24h.
- Reflexní prvky pro větší bezpečnost.



## Bunda ELITE-Z 07 | W&W Mission Flow

Kód: N50248-MZ07

**CENA (bez DPH): 2 390 Kč**

Každý cyklista ví, jak nepředvídatelné počasí může panovat na jaře nebo na podzim. Proto jsme navrhli bundu z lehké třívrstvé membrány, která poskytne ideální ochranu před rozmary počasí. Benefitem bundy jsou odepínací rukávy na zip dodávající bundě všestranné využití a bundu snadno přeměníte na vestu.

**NÁZEV MATERIÁLU:** W&W MISSION FLOW

- Nová, prodyšnější membrána Mission Flow.
- Vyšší límec se zatepleným materiálem Roubaix.
- Trojdílná kapsa na zadním dílu bundy.
- Elastické zakončení předního dílu.
- Vodní sloupec >10 000 mm.
- Prodyšnost > 10 000 g/m<sup>2</sup>/24h.
- Reflexní prvky pro větší bezpečnost.



## Bunda ELITE 06 | W&W Winter Flow

Kód: N50249-ML06

**CENA (bez DPH): 2 390 Kč**

S bundou W&W Winter Flow si na Vás mráz během zimního období jen tak nepřijde. Dokonale ochrání před nízkými teplotami a sněhem díky třívrstvé membráně s vnitřním, zatepleným počesáním. Zároveň se však funkční membrána postará o potřebnou prodyšnost a zamezí přehřátí.

**NÁZEV MATERIÁLU:** W&W WINTER FLOW

- Vyšší límec se zatepleným materiálem Roubaix.
- Trojdílná kapsa na zadním dílu bundy.
- Elastické zakončení předního dílu.
- Vodní sloupec >10 000 mm.
- Prodyšnost > 10 000 g/m<sup>2</sup>/24h.
- Reflexní prvky pro větší bezpečnost.



## Kraťasy se šlemi ELITE 89 | Lycra POWER

Kód: N60069-MA89

**CENA (bez DPH): 1 990 Kč**

Tyto kraťasy jsou vyrobeny z vysoce kvalitní a kompresní látky Lycra Power, která se vyznačuje výbornou pružností a prodyšností. Síťované šle jsou zkonstruovány v kombinaci s dvěma pevnými pásky na předním díle k lepšímu a pohodlnějšímu usazení kraťas.

**NÁZEV MATERIÁLU:** Lycra Power

- Ploché švy zajistí potřebný komfort.
- Šle vyrobeny v kombinaci síťoviny a dvou prodyšných pásků.
- Zakončení nohavic elastickým páskem s plochým švem.
- Antibakteriální sedlo Endurance 3D



## Kraťasy se šlemi ELITE 49 | Lycra POWER

Kód: N60069-MA49

**CENA (bez DPH): 1 490 Kč**

Tyto kraťasy jsou vyrobeny z vysoce kvalitní a kompresní látky Lycra Power, která se vyznačuje výbornou pružností a prodyšností. Síťované šle jsou zkonstruovány v kombinaci s dvěma pevnými pásky na předním díle k lepšímu a pohodlnějšímu usazení kraťas.

**NÁZEV MATERIÁLU:** Lycra Power

- Ploché švy zajistí potřebný komfort.
- Šle vyrobeny v kombinaci síťoviny a dvou prodyšných pásků.
- Zakončení nohavic elastickým páskem s plochým švem.
- Antibakteriální sedlo Zoom X.



## Kraťasy se šlemi ELITE 07 | ROUBAIX

Kód: N60064-MA07

**CENA (bez DPH): 2 040 Kč**

Kraťasy ELITE z teplého, ale prodyšného materiálu Roubaix vás udrží v teple a pohodlí.

**NÁZEV MATERIÁLU:** Roubaix

- Zateplený materiál Roubaix.
- Šle ze speciální síťoviny pro maximální odvod potu.
- Šle vyrobeny v kombinaci síťoviny a dvou prodyšných pásků.
- Anatomicky tvarované antibakteriální sedlo ENDURANCE 3D.



## Kraťasy se šlemi ELITE 24 | ROUBAIX

Kód: N60064-MA24

**CENA (bez DPH): 1 540 Kč**

Kraťasy ELITE z teplého, ale prodyšného materiálu Roubaix vás udrží v teple a pohodlí.

**NÁZEV MATERIÁLU:** Roubaix

- Zateplený materiál Roubaix.
- Šle vyrobeny v kombinaci síťoviny a dvou prodyšných pásků.
- Anatomicky tvarované antibakteriální sedlo Zoom X.



## Kraťasy ELITE 86 | Lycra POWER

Kód: N60018-MA86

**CENA (bez DPH): 1 690 Kč**

**NÁZEV MATERIÁLU:** Lycra Power

- Nový anatomický střih.
- Ploché švy.
- Šňůrka v pase.
- Zakončení nohavic elastickým materiálem a plochým švem.
- Sedlo ENDURANCE 3D MEN



## Kraťasy ELITE 63 | Lycra POWER

Kód: N60018-MA63

**CENA (bez DPH): 1 190 Kč**

Moderní kraťasy ELITE Lycra Power jsou vyrobené z kvalitního materiálu Lycra Power, který je charakteristický svou vynikající pružností a prodyšností.

**NÁZEV MATERIÁLU:** Lycra Power

- Nový anatomický střih.
- Ploché švy.
- Šňůrka v pase.
- Zakončení nohavic elastickým materiálem a plochým švem.
- Sedlo ZOOM X.



## 3/4 kalhoty se šlemi ELITE 07 | Lycra POWER

Kód: N60169-MA07

**CENA (bez DPH): 2 090 Kč**

Kvalitní 3/4 kalhoty se šlemi z kolekce ELITE jsou vyrobeny z pevného a odolného materiálu Lycra Power a jemné funkční síťoviny.

**NÁZEV MATERIÁLU:** Lycra Power

- Ploché švy zajišťující maximální komfort během jízdy.
- Anatomicky tvarované antibakteriální sedlo ENDURANCE 3D.



## 3/4 kalhoty se šlemi ELITE 24 | Lycra POWER

Kód: N60169-MA24

**CENA (bez DPH): 1 590 Kč**

Kvalitní 3/4 kalhoty se šlemi z kolekce ELITE jsou vyrobeny z pevného a odolného materiálu Lycra Power a jemné funkční síťoviny.

**NÁZEV MATERIÁLU:** Lycra Power

- Šle vyrobeny v kombinaci síťoviny a dvou prodyšných pásků.
- Ploché švy zajišťující maximální komfort během jízdy.
- Anatomicky tvarované antibakteriální sedlo Zoom X.



## 3/4 kalhoty se šlemi ELITE 07 | ROUBAIX

Kód: N60164-MA07

**CENA (bez DPH): 2 140 Kč**

Moderní kalhoty z teplého, ale prodyšného materiálu Roubaix jsou navrženy do nepříznivého a chladnějšího počasí. Na výrobu byl použit italský materiál Roubaix, který díky své hřejivosti a pružnosti zajišťuje optimální tvar, volnost pohybu a tepelný komfort.

**NÁZEV MATERIÁLU:** Roubaix

- Zateplený materiál Roubaix.
- Ploché švy.
- Šle vyrobeny v kombinaci síťoviny a dvou prodyšných pásků.
- Reflexní prvky pro větší bezpečnost.
- Sedlo ENDURANCE 3D.



## 3/4 kalhoty se šlemi ELITE 24 | ROUBAIX

Kód: N60164-MA24

**CENA (bez DPH): 1 640 Kč**

Moderní 3/4 kalhoty z teplého, ale prodyšného materiálu Roubaix jsou navrženy do nepříznivého a chladnějšího počasí. Na výrobu byl použit italský materiál Roubaix, který díky své hřejivosti a pružnosti zajišťuje optimální tvar, volnost pohybu a tepelný komfort.

**NÁZEV MATERIÁLU:** Roubaix

- Zateplený materiál Roubaix.
- Ploché švy.
- Šle vyrobeny v kombinaci síťoviny a dvou prodyšných pásků.
- Reflexní prvky pro větší bezpečnost.
- Sedlo Zoom X.



## Kalhoty se šlemi ELITE 25 | ROUBAIX

Kód: N60266-MA25

**CENA (bez DPH): 2 290 Kč**

Moderní zimní kalhoty jsou navrženy do nepříznivého, chladnějšího počasí. Na výrobu byl použit italský materiál Roubaix, který díky své hřejivosti a pružnosti zajišťuje optimální tvar, volnost pohybu a tepelný komfort.

**NÁZEV MATERIÁLU:** Roubaix

- Zateplený materiál Roubaix.
- Ploché švy.
- Šle vyrobeny v kombinaci síťoviny a dvou prodyšných pásků.
- Reflexní prvky pro větší bezpečnost.
- Sedlo ENDURANCE 3D.



## Kalhoty se šlemi ELITE 48 | ROUBAIX

Kód: N60266-MA48

**CENA (bez DPH): 1 790 Kč**

Moderní zimní kalhoty jsou navrženy do nepříznivého, chladnějšího počasí. Na výrobu byl použit italský materiál Roubaix, který díky své hřejivosti a pružnosti zajišťuje optimální tvar, volnost pohybu a tepelný komfort.

**NÁZEV MATERIÁLU:** Roubaix

- Zateplený materiál Roubaix.
- Ploché švy.
- Šle vyrobeny v kombinaci síťoviny a dvou prodyšných pásků.
- Reflexní prvky pro větší bezpečnost.
- Sedlo Zoom X.



## Kalhoty se šlemi ELITE 90 | ROUBAIX

Kód: N60266-MA90

**CENA (bez DPH): 1 520 Kč**

Moderní zimní kalhoty jsou navrženy do nepříznivého, chladnějšího počasí. Na výrobu byl použit italský materiál Roubaix, který díky své hřejivosti a pružnosti zajišťuje optimální tvar, volnost pohybu a tepelný komfort.

**NÁZEV MATERIÁLU:** Roubaix

- Zateplený materiál Roubaix.
- Ploché švy.
- Šle vyrobeny v kombinaci síťoviny a dvou prodyšných pásků.
- Reflexní prvky pro větší bezpečnost.
- Bez sedla.



## Kalhoty START-FINISH 18 | ROUBAIX

Kód: N70271-UP18

**CENA (bez DPH): 1 290 Kč**

Pohodlné převlekové kalhoty jsou navrženy ve spolupráci s Mathieu van der Poelem pro snadné a rychlé svlékání před startem závod. K výrobě byl použit zateplený materiál, který díky své hřejivosti a pružnosti zajišťuje optimální tvar a tepelný komfort. Dlouhý zip umožňuje přetažení kalhot přes nazuté cyklistické tretry.

**NÁZEV MATERIÁLU:** Roubaix

- Dlouhý zip po stranách nohavic.
- Zateplený materiál.
- Širší guma v pase.
- Potisknutelný přední díl.
- Reflexní prvky pro větší bezpečnost.

# MATERIÁLY A SEDLA

---



## Razor

---

Velice lehká a prodyšná látka Razor byla vyvinuta především pro závodní cyklistické oblečení. Díky své elasticitě se dokonale přizpůsobí každému tvaru těla, bez toho aniž by se látka časem vyťahala. Materiál Razor je charakteristický i pro své výborné rychleschnoucí vlastnosti.



## Carbon X7

---

Lehký, polyesterový úplet s karbonovým vláknem, díky kterému se pot dostane rychle z oblečení ven. Povrch s efektní strukturou, nízkou gramáží a vzdušností předurčuje pro výrobu špičkového oblečení.



## Vector

---

Velmi funkční polyesterový materiál se postará o rychlý odvod vlhkosti z pokožky a suchý dres.





## Verano Ultra

---

Technický a jemný úplet, který se vyznačuje maximální prodyšností a zajišťuje důkladný odvod potu s těla. Díky své lehkosti je Verano Ultra ideálním materiálem pro letní cyklistické oblečení.



## W&W Shark

---

Materiál Shark je vysoce funkční tkanina, která poskytuje skvělou odolnost proti vodě a zároveň umožňuje výpar potu skrz miniaturní póry, které nepropustí vodu. Jedná se o třívrstvou látku, přičemž membránový materiál je nalaminován mezi vnější vodě odpudivou vrstvou a vnitřní počesanou podšívku, která dodává potřebný tepelný komfort.



## Elastico Thermo

---

Nový zateplený materiál s vysokou elasticitou, je ideální pro výrobu cyklistických dresů s dlouhým rukávem. Vynikající pružnost materiálu zaručuje maximální volnost pohybu při jízdě na kole.



## W&W STRATOS

---

Velice lehká membrána, která zajišťuje maximální větruodolnost a vysoký stupeň voděodolnosti. Skvělé parametry prodyšnosti se postarají o to, že se ve výrobcích z membrány Stratos nebudete cítit přehřátí.



## W&W EVENT

---

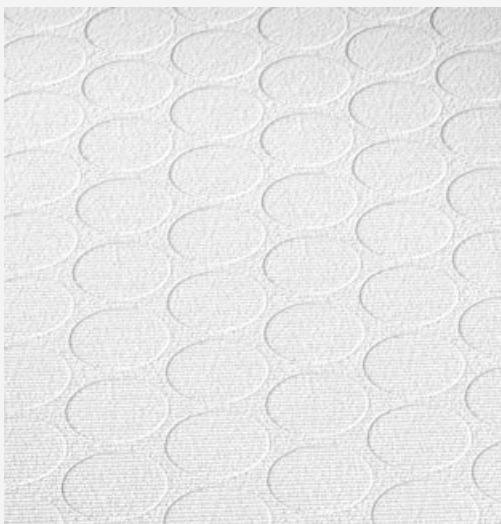
eVent způsobila převrat na trhu v nepromokavém oblečení tím, že představila prodyšnou voděodolnou membránu. Ta se skládá z velmi jemných a mikroskopických pórů, které jsou příliš malé na to, aby propustily vodu zvenku, avšak zároveň dokáží ventilovat nadměrné teplo ven, a to i při vysoké zátěži. Což pomáhá snižovat teplotní výkyvy během jízdy v sedle kola.



## W&W Diamond

---

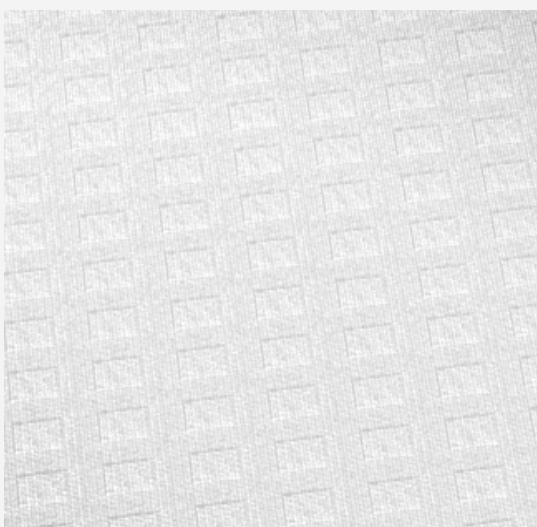
Vysoce hřejivý materiál W&W Diamond s membránou, který je určený do velmi nízkých teplot a sychravého počasí. Inovovaný materiál poskytuje tepelný komfort a vysokou elasticitu, která zajišťuje maximální volnost pohybu.



## Goffrato

---

Inovativní italský materiál Goffrato poskytuje vysokou elasticitu a maximální svalovou kompresi. Tyto vlastnosti zaručují volnost pohybu při tréninku i závodním nasazení.



## Verano Flex

---

Ve spolupráci se světově uznávaným výrobcem textilií ze Švýcarska Schoeller® byla k výrobě kraťas použita velmi lehká a důkladně prodyšná látka Verano Flex



## Roubaix

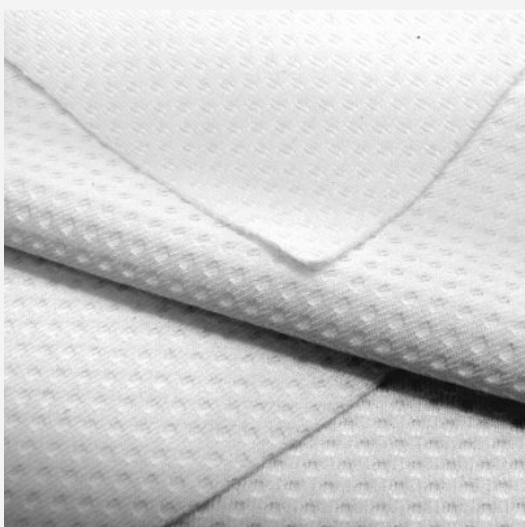
---

Inovativní oboustranně elastický materiál obsahující vlákna LYCRA® vyvinutý pro vysoce kvalitní sportovní oblečení. Používá se na výrobu kalhot a doplňků, které tak mají vysokou schopnost udržet stálou teplotu těla. Na své rubové straně má vysoký vnitřní vlas, který dodává velice příjemný pocit. Na tomto materiálu je použita speciální antibakteriální úprava, které zabraňuje tvoření bakterií a mikroorganismů.



## RainMem X3

Třívrstvý zateplený membránový materiál, kde vrchní a spodní polyesterová vrstva jsou slaminovány s vysoce funkční membránou. Jedná se o vodě a větru odolnou membránu, která je zároveň velice prodyšná. Technické parametry: prodyšnost: 11 000 g / m<sup>2</sup> / 24 hodin a vodní sloupec: 10 000 mm. Výrobky z tohoto materiálu jsou určeny do chladných podmínek či při jízdě v deštivých dnech.



## Spinn

Zátažný, polyesterový úplet vyvinutý pro vysoce funkční sportovní oblečení. Jedná se o dvouvrstvou konstrukci lehké pleteniny, kde je rubová strana zhotovena ze speciálních mikrovláken, která účinně odvádějí pot do vrchní vrstvy. I při větší zátěži je zajištěn odvod potu a tím zaručena spokojenost každého sportovce. Výrobky z této pleteniny jsou velice vzdušné a příjemné na nošení.



## Flanders

Materiál se používá na zateplené dresy s dlouhým rukávem, z rubové strany je počesaný.



## Microfiber

---

Materiál je velice lehký, měkký, nenasává pot a rychle schne. Díky speciální vodoodpudivé úpravě zajišťuje vysoký stupeň ochrany proti větru a dešti. Další vlastností je tvarová stabilita, vysoká pevnost proti protržení, odolnost proti ušpinění, lehkost a snadná údržba. Možno použít vždy, když se chcete ochránit před deštěm.



## W&W MISSION FLOW

---

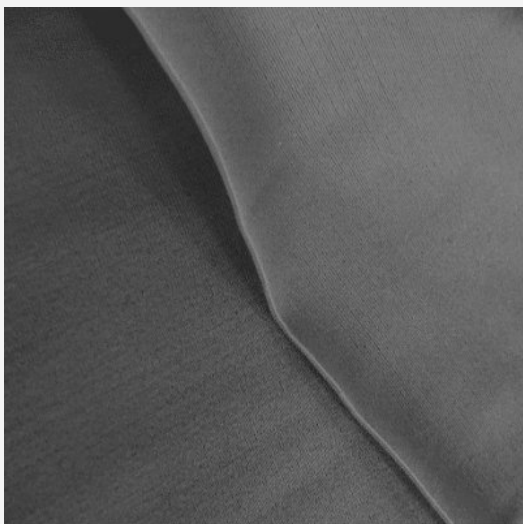
Velice lehký třívrstvý membránový materiál, kdy vrchní i spodní polyesterový materiál je slaminován s vysoce funkční membránou. Horní vrstva materiálu je velice kompaktní a je zárukou snížené náchylnosti materiálu na oděr. Materiál je odolný proti větru a vodě a velice snadný na údržbu. Technické parametry: Vodní sloupec: > 10.000 mm Prodyšnost: > 11.000 g/m<sup>2</sup>/ 24 hod.



## W&W WINTER FLOW

---

Hřejivý příjemný materiál W&W Winter Plus s membránou je určený do nízkých teplot. Kvalitní materiál poskytuje tepelný komfort díky počesanému vláknu a přitom si zachovává elasticitu, která zajišťuje maximální volnost pohybu. Vodní sloupec > 10 000 mm Prodyšnost > 11 000 g/qm/24hod



## Lycra Power

Lycra Power je specifická vysokým obsahem elastomeru, který dodává výrobkům dokonalý tvar, pohodlí a přizpůsobuje se tělu. Produkty z materiálu Lycra Power reagují na pohyby těla a poskytují pocit pohodlí s neomezenou volností. Zároveň si udržují tvar, pružnost a vzhled i po dlouhodobém nošení a opakovaném praní.



## ENDURANCE 3D MEN

Sedlo Endurance 3D vzniklo ve spolupráci s největším světovým specialistou ve svém oboru Elastic Interface. Při vývoji byl kladen velký důraz na vysoké míry pohodlí i po několika hodinách v sedle kola.

### Nejdůležitější vlastnosti:

- Trojrozměrný anatomický tvar se dokonale přizpůsobí pohybům cyklisty a poskytuje maximální volnost pohybu.
- Perineální oblast speciálně navržena pro zachování přirozeného krevního oběhu a pro ochranu sedacího nervu.
- Vysoce elastický materiál EIT Carbonium Flash, který urychluje odvod potu a zvyšuje prodyšnost.
- V nejvíce zatížené oblasti sedacích partií se nachází vyztužení s maximální možnou hustotou pěny 200/kg m<sup>3</sup> a ideálně vyhovující tloušťkou 6 mm.
- Středová výztuž o tloušťce 6 mm s hustotou pěny 80/kg m<sup>3</sup> dodává sedlu zvýšenou flexibilitu a dokonale se přizpůsobí anatomii těla.
- Antibakteriální a bakteriostatická úprava zabraňuje vzniku vyrážek způsobené vlhkostí a potem.



## ZOOM X

Víceúrovňové pánské elastické sedlo řady ELASTIC INTERFACE TECHNOLOGY® s futuristickým designem. Bylo vyvinuto tak, aby garantovalo vysokou ochranu i pohodlí.

### Nejdůležitější vlastnosti:

- konstrukce sedla kombinuje dvě pěny s odlišnými hustotami pro zajištění pohodlí a maximální ochrany před otláčením
- elastický materiál pro maximální prodyšnost
- bakteriostatický materiál
- měkká boční křídélka v anatomickém střihu
- perforovaná pěna pro maximální ventilaci a rychlé schnutí
- perineální oblast speciálně navržena pro zachování přirozeného krevního oběhu a pro ochranu sedacího nervu

# REFERENCE

---

## MATHIEU VAN DER BOEL

Mistr světa v cyklokrosu, mistr Evropy horských kol, vítěz závodu Amstel Gold Race.



## BRITSKÝ NÁRODNÍ TÝM

jeden z nejúspěšnějších národních týmů současnosti napříč mnoha cyklistickými disciplínami.

## JAROSLAV KULHAVÝ


Olympijský vítěz ze závodu horských kol v Londýně 2012.




# KONTAKT

---

## **Lenka Mullender**

 +44 014 58 558296

 [lenka.mullender@kalas.co.uk](mailto:lenka.mullender@kalas.co.uk)

 [www.kalas.cz](http://www.kalas.cz)